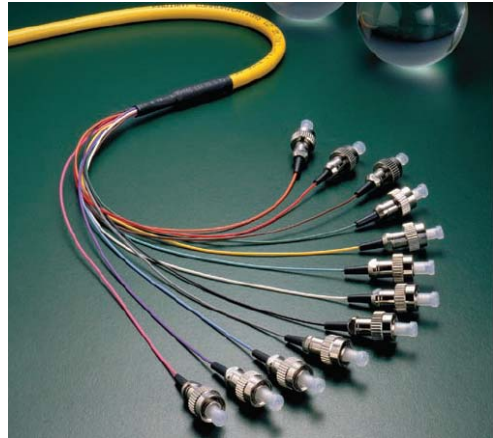


光纜產品系列 - 分支型光纖纜線

多模光纖跳線

- 適用於電信 / 寬頻 / 網路 / 視訊 / 影像等傳輸
- 光纖跳線可採用2~12芯線種
- 多模有三種光纖核心種類可選擇
- 光纖絲採用0.9mm 內部緊式包覆
- 內部Kevlar加強體可增加纜線抗張力
- 第二層PVC/LSZH外被覆包增加抗拉力
- 採用最高級的精密陶瓷預製PC介面
- 耐磨損 / 低損耗 / 壽命長 / 特性穩定
- 備有多種接頭介面及各種長度依現場訂製



Specification

光纖特性：ITU-T G.651 / G.651 OM3 / R-15 NTT / G.652D / Bellcore GR-20-core / Bellcore GR-409-core
 國際標準：ISO-9001 / ISO-14001 / ISO/IEC-11801 / ANSI-TIA 568C.3 / TIA-EIA 492AAAA/B/C / TIA-EIA 455
 TIA-EIA FOTP / ASTM / UL / UL standard 444/ UL94V-0 / UL-1581(VW-1) / IEEE802.3Z / RoHS

光纖 各項特性描述	多模 OM1 62.5um	多模 OM2 50um	多模 OM3 50um
衰減 (dB/km) @850/1300nm @1310/1500nm	3.0/0.8 -/-	2.8/0.7 -/-	2.5/0.7 -/-
頻寬 (MHz.km) @850/1300nm @1310/1550nm	400/650 -/-	600/1500 -/-	2000/800 -/-
插入損失(dB)	< 0.3	< 0.3	< 0.3
回波損失(dB)	--	--	--
重複插拔(500次)(dB)	< 0.15	< 0.15	< 0.15
重複彎曲(500次)(dB)	< 0.15	< 0.15	< 0.15
纖核尺寸(um)	62.5	50	50
纖殼尺寸(um)	125	125	125
保護層尺寸(um)	250	250	250
溫度範圍	-55 ~ +85	-55 ~ +85	-55 ~ +85

Order Info.

FOPT-FOABCCDDEEEFFFG

A : Side A Connector, T-ST, C-SC, L-LC, J-MTRJ, M-SMA, F-FC & E-ETC

B : Side B Connector, T-ST, C-SC, L-LC, J-MTRJ, M-SMA, F-FC & E-ETC

CC : Cores, 02 ~ 12 Cores

DD : 05 - 50/125um, 53 - 50/125um OM3, 06 - 62.5/125um

EEE : Length 001~999 meter

FFF : Break out Length 030 ~ 100cm

G : P-PVC, L-LSZH, F-FR-PVC

註：其他訂製規格不在此限