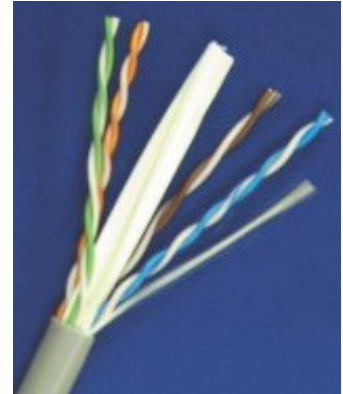


網路產品系列 - CAT.6 網路線

Cable

- 以銅導體為基礎提供聲音 / 資料 / 影像的連接
- 主要應用在終端用戶與高速集線器或交換器之連接
- 採用蕊線4對23AWG單心或多股裸銅線
- 纜線中心另加十字隔離體可加強線對間抗干擾能力
- 支援10/100BASE-Tx, 1.2/2.4Gbps ATM, FAST/Gigabit Ethernet
- 支援CDDI, 16M Token Ring, 100Mbps TP-PMD, ISDN
- 支援155/622Mbps ATM, Voice, Video, Industry 傳輸標準
- 傳輸頻寬達250Mhz並通過UL及3P認證
- 特殊的絞線排列設計, 使各對絞線獨立在固定位置
- 符合ANSI/TIA 568.C CAT.6, ISO/IEC 11801 2nd Edition標準



Specification

ANSI/TIA 568.C Category.6, ISO/IEC 11801 ClassE, CSA PCC FT-4、FT-6 NEMA, ANSI X3T9.5
 UL Category 6 Certificated, UL Listed Type CMP (Plenum), CM orCMR (Non-Plenum)
 EN50173, EN50167, EN50169, EN50288-5, EN55022, EN502886-1
 IEC61034, IEC60332-1/3C, IEC60754, 3P Certificated

產品項目		產品規格
導體	材質	軟銅線
	構成	1 / 0.525 ± 0.005 mm
	外徑	0.525mm (23AWG)
絕緣體	材質	HDPE, FRPE, FEP
	平均厚	0.221 mm
	外徑	1.01 ± 0.02 mm
導體數量		4 Pairs
溫度		-20 ~ +75°C
集合絞		依國際規範標準絞合
包裝		305M (捲軸包裝 / 非捲軸包裝)
外被體	材質	PVC / FR-PVC / LSZH / PE
	平均厚	0.5 mm
	外徑	6.4 ± 0.3 mm

功能特性	內容描述
隔離等級	UTP / (S) FTP / SFTP
耐燃 / 防水 / 無鹵素 / 煙霧等級	耐燃測試符合IEC60332-1, 煙霧測試符合IEC61034
	防水測試符合IEC60332-3C, 無鹵素測試符合IEC60745-1
傳輸速率	最高可達2.4Gbps
傳輸支援	支援77 個550MHz 寬頻視訊頻道
阻抗特性	100Ω±15% (1 ~ 100MHz)
導體電阻	≤ 6.6Ω / 100M / 20°C (23AWG)
絕緣電阻	> 150MΩ / KM
傳輸延遲	< 536nsec / 100m
電容不平衡	< 3400Pf / 100m
電阻不平衡	< 5%
彎曲半徑	< 4倍電纜外徑

Order Info.

LCWT-6A4B001CC

A : U / UTP, F / F(S)TP, S / SFTP

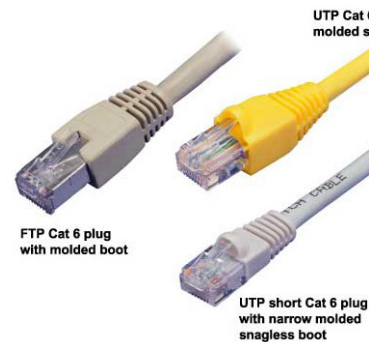
B : P / PVC Outer Sheath, F / FR-PVE Outer Sheath, L / LSZH Outer Sheath, E / PE Outer Sheath

CC : Outer Sheath Color, WH / White, BL / Blue, RD / RED, YL / Yellow, GN / Green, GY / Gray

網路產品系列 - CAT.6 網路跳接線

Patch Cord

- 以銅導體為基礎提供聲音 / 資料 / 影像的連接
- 每條線都有經過嚴密的測試及提供多樣的顏色和長度
- 跳接線經由工廠製造並經機械壓接及充膠防護
- 防止接頭鬆動，接觸不良及引起接觸面產生銅氧化
- 支援10/100BASE-Tx, 1000BASE-T, 1000BASE-TX
- 支援CDDI, Gigabit Ethernet, 100Mbps TP-PMD, ISDN
- 支援155/622Mbps ATM, Voice, Video, Industry 傳輸標準
- 提供不同顏色保護套(可裝拆式保護套)以區分不同樓層及用途
- 跳接線均採用RJ-45標準規格並經過TIA/EIA TSB-67標準測試
- 鏈路/非鏈路測試均超過ANSI/TIA 568.C Category.6標準要求以上



Specification

ANSI/TIA 568.C Category.6, ISO/IEC 11801 ClassE, CSA PCC FT-4、FT-6 NEMA, ANSI X3T9.5
 UL Category 6 Certificated, UL Listed Type CMP (Plenum) · CM orCMR (Non-Plenum)
 EN50173, EN50167, EN50169, EN50288-5, EN55022, EN502886-1
 IEC61034, IEC60332-1/3C, IEC60754, 3P Certificated

產品項目		產品規格
導體	材質	軟銅線
	構成	0.525mm x 1 (單芯)
	外徑	23 AWG
絕緣體	材質	HDPE, FRPE, FEP
	平均厚	0.221 mm
	外徑	1.01 ± 0.02 mm
導體數量		4 Pairs
溫度		-20 ~ +75°C
色碼		依IEC標準色碼
外被體	材質	PVC / FR-PVC / LSZH / PE
	平均厚	0.5 mm
	外徑	6.4 ± 0.3 mm

功能特性	內容描述
隔離等級	UTP / (S) FTP / SFTP
阻抗特性	100Ω ± 15% (1 ~ 100MHz)
導體電阻	≤ 9.4Ω / 100M / 20°C (23AWG)
拉扯維持力	> 26lb
絕緣電阻	> 50Ω / KM
絕緣耐壓	> 1000VAC
接觸壓力	> 100g相連壓力
耐久性	> 1000次連續插拔週期
接頭介面	RJ-45 8P8C並有彈片保護設計防止彈片斷裂
接觸點底材	底材均加以鍍鎳100 Micro-Inches
接觸點鍍金	8 蕊插座出口均鍍金50Micro-Inches

Order Info.

LCPT-PCA6B4C001DD

A : S / 0.18mm x 7, C / 0.545mm x 1

B : U / UTP, F / F(S)TP, S / SFTP

C : P / PVC Outer Sheath, F / FR-PVE Outer Sheath, L / LSZH Outer Sheath

DD : Outer Sheath Color, WH / White, BL / Blue, RD / RED, YL / Yellow, GN / Green, GY / Gray

網路產品系列 - CAT.6 網路跳接面板

Patch Panel

- 管道間垂直電纜及樓層水平電纜間連接或樓層水平電纜與工作區連接
- 110型壓接端子板方式, 便於施作及改進性能特性之印刷電路板構造
- 支援10/100BASE-Tx, 1.2/2.4Gbps ATM, FAST/Gigabit Ethernet
- 支援CDDI, 16M Token Ring, 100Mbps TP-PMD, ISDN
- 支援155/622Mbps ATM, Voice, Video, Industry 傳輸標準
- 符合EIA/TIA RS-310 19英吋標準開放式機櫃及11英吋壁掛式機櫃
- 採用標準IDC設計, 與標準110及Krone打線工具完全相容
- 採用Edge Connector金手指壓接方式, PC電路板接續穩定
- 跳線面板PORT數量以16, 24, 32, 48 Port或0 ~ 96Port方式組成
- 符合ANSI/TIA 568.C CAT.6, ISO/IEC 11801 2nd Edition標準



Specification

ANSI/TIA 568.C Category.6, ISO/IEC 11801 ClassE, CSA PCC FT-4、FT-6 NEMA, ANSI X3T9.5
UL Category 6 Certificated, ETL Certificated, EIA/TIA 606 (顏色管理), EIA/TIA 568A/568B,

Frequency (MHz)	Attenuation (dB/100m)	NEXTPS (dB)	NEXT (dB)	ACR (dB)	功能特性	內容描述
1	0.05	87.0	86.0	85.2	隔離等級	UTP / STP / SFTP Jack
4	0.05	76.0	76.0	74.3	打線方式	提供標準色碼, T568A / T568B腳位
10	0.1	69.0	71.0	66.1	110 IDC壓接端子	接受22 ~ 26 AWG之電纜打線
16	0.1	67.0	67.0	61.4	膠質材質	耐燃PVC材質 (UL-94V-0)
20	0.1	63.0	63.0	59.5	最大耐電壓	> 1000V 60Hz (導體-導體)
31.25	0.1	59.0	59.0	54.2	絕緣電壓強度	> 1500V 60Hz (導體-遮蔽)
62.5	0.1	55.0	54.0	44.4	額定電流	1.5A
100	0.2	52.0	51.0	37.0	接觸阻抗	> 10MΩ
200	0.2	47.0	46.0	24.0	插拔次數	> 1000次
250	0.2	42.0	41.4	21.3	接觸壓力	> 30lbs
350	0.2	38.0	37.0	12.5	打線次數	> 250次
550	0.2	28.0	26.0	6.8	打線端子保護蓋	可保護端子並防止纜線脫落
					RJ-45接點	鍍100 Micro-Inches鎳及加鍍金符合50Micro-Inches (UL, CSA, FCC Part 68)

Order Info.

LCPT-PPA6B4CC00DEE

A : F / Fixed Type, M / Modular Type, K / Fixed & With Label Window, J / Modular & With Label Window

B : U / UTP, F / F(S)TP, S / SFTP

CC : 0 ~ 96 Port *(0 for Modular Type Empty Frame)

D : 1 / Without Back Frame for Cable Management, 2 / With Back Frame for Cable Management

EE : Jack Color, WH / White, BK / Black, RD / Red, YL / Yellow, GN / Green, BL / Blue

網路產品系列 - CAT.6 無遮蔽資訊插座

Keystone

- 用於工作區經由RJ45引線連接末端設備
- 連接各類型之終端機、電腦或電話，並可因應需要更改標示及用途
- 支援10/100BASE-Tx, 1.2/2.4Gbps ATM, FAST/Gigabit Ethernet
- 支援CDDI, 16M Token Ring, 100Mbps TP-PMD, ISDN, ATM-OC3
- 支援155/622Mbps, 1.2/2.5Gbps ATM, Voice, Video, Industry 標準
- 插座有防線路斷路及鬆脫的壓線蓋可防止灰塵所造成線路接觸不良問題
- 採用標準IDC設計，與標準110及Krone打線工具完全相容
- 採用Edge Connector金手指壓接方式，可穩定接著於端子上不脫落
- 可相容於22~26AWG PC電路板接續穩定並有標準色碼供區別
- 符合ANSI/TIA 568.C CAT.6, ISO/IEC 11801 2nd Edition標準



Specification

ANSI/TIA 568.C Category.6, ISO/IEC 11801 ClassE, CSA PCC FT-4、FT-6 NEMA, ANSI X3T9.5
UL Category 6 Certificated, ETL Certificated, EIA/TIA 606 (顏色管理), EIA/TIA 568A/568B,

Frequency (MHz)	Attenuation (dB/100m)	NEXTPS (dB)	NEXT (dB)	ACR (dB)
1	0.05	87.0	86.0	85.2
4	0.05	76.0	76.0	74.3
10	0.1	69.0	71.0	66.1
16	0.1	67.0	67.0	61.4
20	0.1	63.0	63.0	59.5
31.25	0.1	59.0	59.0	54.2
62.5	0.1	55.0	54.0	44.4
100	0.2	52.0	51.0	37.0
200	0.2	47.0	46.0	24.0
250	0.2	42.0	41.4	21.3
350	0.2	38.0	37.0	12.5
550	0.2	28.0	26.0	6.8

功能特性	內容描述
接線腳位	T568A or T568B腳位
110 IDC壓接端子	接受22 ~ 26 AWG之電纜打線
插座塑料	耐燃PVC材質 (UL-94V-0)
最大耐電壓	> 1000V 60Hz (導體-導體)
絕緣電壓強度	> 1500V 60Hz (導體-遮蔽)
工作溫度	-40 ~ +75 °C
額定電流	1.5A
絕緣電阻	> 500MΩ
接觸阻抗	< 10MΩ (導體-導體)
插拔次數	> 1000次
接觸壓力	> 30lbs
打線次數	> 250次
搭配種類	桌上型(盒式)/埋入式(面板)/地板彈跳式
埠數	1/2/4/6種
插座材質	銅合金並以鍍100 Micro-Inches鍍及加鍍金符合50Micro-Inches

Order Info.

LCPT-KJA6B4C00DEE

A : F / Normal Type, M / Modular Type, T / Telecom Type

B : U / UTP, F / F(S)TP, S / SFTP

C : W / With Dust Cover, O / Without Dust Cover

D : 1 / With Back Management Cover, 2 / Without Back Management Cover

EE : Jack Color, WH / White, BK / Black, RD / Red, YL / Yellow, GN / Green, BL / Blue, OR / Orange